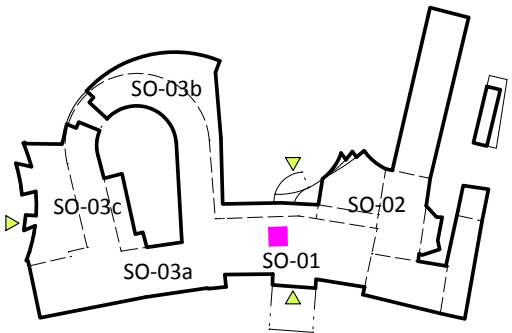


POZNÁMKA:

- NA STAVENISTI BUDE VYBOURANA PODLAHA V TL. 0 - 20 CM (DLE MISTNI SITUACE)
- PRED ZAHAJENIM VYKOPOVYCH PRACI JE NUTNO NECHAT VYTÝCIT VEŠKERÉ PODZEMNI OBJEKTY A PŘÍPADNĚ ZAJISTIT JEJICH ÚPRAVU - NUTNO ŘEŠIT SE STATIKEM PŘÍMO NA STAVBĚ.
- ZÁKLADY JSOU NAVRŽENY V ZÁVISLOSTI NA NA VÝSLEDČÍCH GEOLOGICKÉHO PRŮZKUMU; V PŘÍPADĚ, ŽE BY PŘI PROVÁDĚNÍ VYKOPOVÝCH PRACÍ BYLY ZJIŠTĚNY ODLIŠNOSTI BUDOU TYTO NOVĚ PŘEZKOUMÁNY A ZPŮSOB ZALOŽENÍ PŘEHODNOCEN
- ZÁKLADOVÁ SPÁRA PŘEVEZME STATIK PŘÍPADNĚ V SOUČINNOSTI S GEOLOGEM
- ZÁKLADOVÁ SPÁRA MUSÍ LEŽET V KONSOLIDOVANÉ ZEMINĚ, ZÁKLADOVÁ SPÁRA STUDNÍ MUSÍ ZASAHOVAT MINIMÁLNĚ 0,4M DO VRSTVY TVRDÉHO JÍLU
- ZALOŽENÍ JE NAVRŽENO NA STUDNÍCH Z BETONU C25/30 XF3 DO Ž.B. PREFA SKRUŽÍ Ø1200 MM ; POVRCH KONSTRUKCE STUDNÍ BUDE NA KÓTĚ -2,750
- ZÁKLADOVÉ STUDNY BUDOU PROVÁDĚNY VZHLEDEM K UMÍSTĚNÍ UVNITŘ DISPOZICE RUČNĚ
- SPODNÍ ČÁST ŠACHTY V TL. 500 MM BUDE PROVEDEN ZE ŽELEZOBETONU C30/37 XF3, VÝZTUŽ KARI SÍT 8/100X8/100 PŘI DOLNÍM I HORNÍM POVRCHU, MIN. KRYTÍ VÝZTUŽE 2CM, PŘESAŘ SÍTÍ 40CM, 100kg/m3
- NÁSYPY POD PODKLADNÍ BETONY NUTNO PROVĚST KVALITNÍM, ZHUTNITELNÝM MATERIÁLEM A PŘEHUTNIT)
- HLADINA PODZEMNÍ VODY SE NACHÁZÍ V HLoubCE CCA -2,700, PO CELOU DOBU VÝKOPU MUSÍ BÝT VODA ZE STUDNY ODČERPÁVÁNA.

-0,350	VÝŠKOVÁ KÓTA HORNÍ HRANY ZÁKLADOVÝCH KONSTRUKCÍ
-6,000	VÝŠKOVÁ KÓTA ZÁKLADOVÉ SPÁRY (SPODNÍ HRANY)



±0,000=431,15

BpV souřadnicový syst. JTSK



Vypracoval		Investor	
<div><div>ARCHITECT Ing. arch. Antonín Nehoda Pod Hrází 306 379 01 Třeboň - Břilice</div></div> <div>IČ: 60656077 DIČ: CZ6510031935 www.aplus-architect.cz ; nehoda@aplus-architect.cz</div>		<div><div>MĚSTO TŘEBOŇ Palackého náměstí 46 379 01 Třeboň</div></div> <div>IČ: 002 47 618 DIČ: CZ002 47 618</div>	
Název akce			
BERTINY LÁZNĚ TŘEBOŇ - REKONSTRUKCE BALNEOPROVOZŮ			
Obsah			
VÝTAH			
ZÁKLADY			
Část dokumentace			
DOKUMENTACE K PROVEDENÍ STAVBY (DPS)			
MĚŘÍTKO	1:50	stavební objekt	číslo výkresu
KRESLIL	Ing. arch. Antonín Nehoda	SO-01	E-02
DATUM	10.04.2014		
ODSOUHLASIL	Ing. arch. Antonín Nehoda		
		paré č.	

SO-01

E-02